

seniorengerechte  
Einzimmerwohnungen als  
Alternative zum Heimplatz

## Einzimmerwohnungen | ca. 28 m<sup>2</sup> Inklusivmiete ca. 200 € mtl.

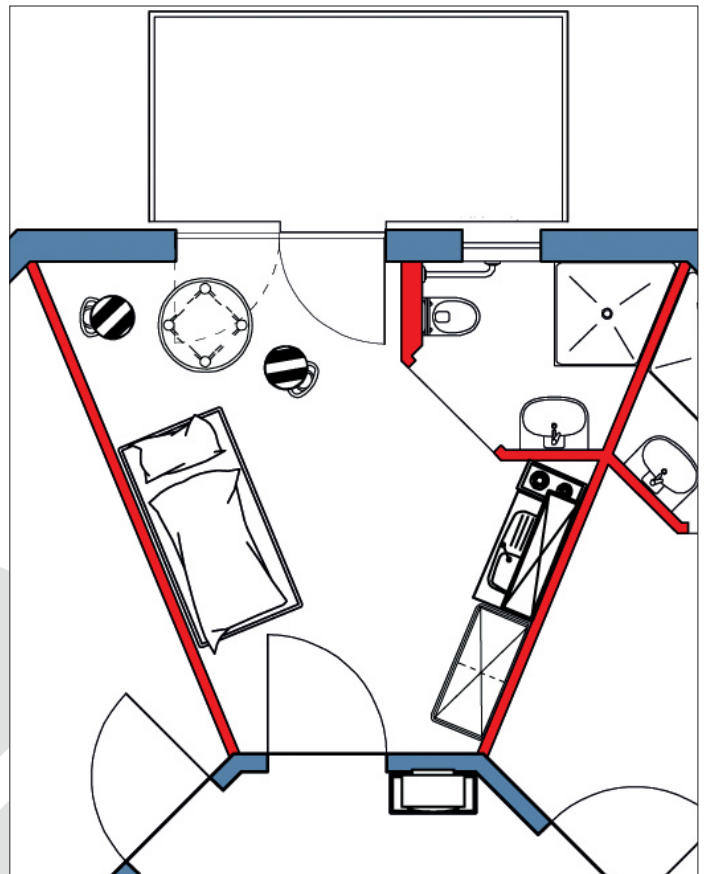
### Ihr Zuhause im Humanas Wohnpark Brehna

Harmonisch in die Gemeinde integriert, befinden sich alle barrierefreien und ebenerdigen Wohnungen des Wohnparks in Brehna. Über kurze Verbindungswege sind alle Wohnparkbereiche fußläufig gut zu erreichen und erlauben eine umfassende Bewegungsfreiheit im Wohnpark und gute Anbindungen in die Gemeinde.

Die Einzimmerwohnungen bieten mit ihrem eigenen Bad nebst barrierefreier Dusche und WC sowie einer kleinen Küchenzeile ein gemütliches Zuhause. Die kleine Terrasse ermöglicht schöne Sonnenstunden mit viel Ruhe und Entspannung an der frischen Luft. Zusätzlich lädt ein weiteres gemeinschaftliches Wohnzimmer und eine Gemeinschaftsküche zu einer fröhlichen Geselligkeit ein.

Unser ambulanter Dienst steht Ihnen auf Wunsch rund um die Uhr zur Seite und ermöglicht eine mit einer stationären Einrichtung gleichwertige pflegerische Versorgung. Außerdem bieten wir an 365 Tagen im Jahr eine Tagespflege an.

Die Inklusivmiete beinhaltet alle Betriebskosten. Nur das Internet, Telefon und der Rundfunkbeitrag müssen separat gezahlt werden.



### Hier erfahren Sie mehr

Humanas Wohnpark Brehna  
Johann-Sebastian-Bach-Weg 7-9  
06796 Sandersdorf-Brehna  
Tel. 034954 315 00 0

pdl-brehna@humanas.de  
[www.humanas.de](http://www.humanas.de)

Wohnen und Pflege  
unter 1000€ mtl. bei  
Nutzung aller Leistungen